

施設認定，はじめました！

施設認定番号 第〇〇〇〇〇〇〇号

肺がんCT検診施設認定証

あなたの病院

(医療機関番号：〇〇〇〇〇〇〇)

貴施設が申請されたCT装置で実施される低線量肺がんCT検診は、肺がんCT検診認定機構施設認定委員会での審査の結果、すべての要件(装置・撮影条件・実施体制・精度管理・安全管理)を満たすものと認定します



肺がんCT検診認定機構

認定施設の目的

検診の手法・精度の標準化を図る

実効性のある肺がんCT 検診を広める

認定施設のメリット

✓ 医師・技師・施設リスト公開

✓ 全国優良施設の証明

✓ ベンチマーク施設である誇りと自信

👉 **三位一体型広報システムの完成**

主たる参加要件

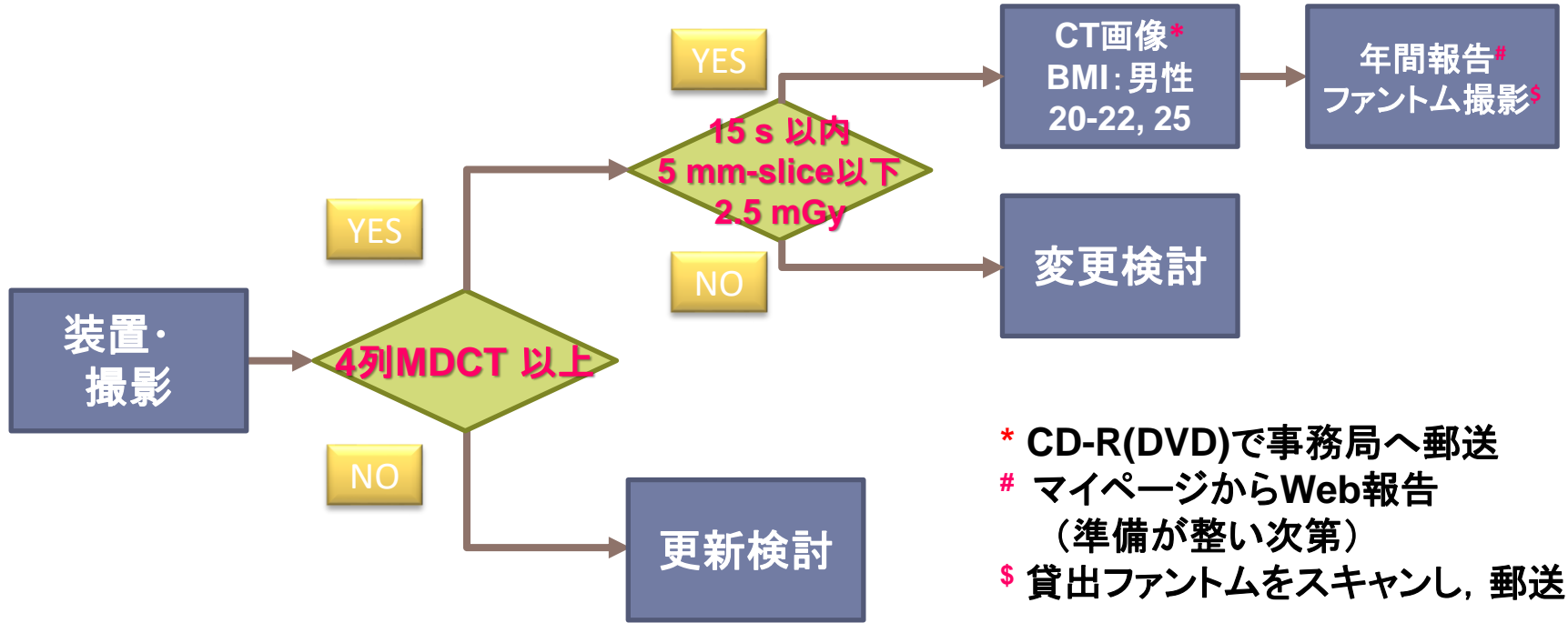
- ✓ CT認定料 5年間10万円(審査料2万円別*)
- ✓ 認定医師(非常勤も含む)・認定技師が
各々1名以上在籍
- ✓ 標準体型のCT画像の審査をクリア

* CT装置1台当たりの費用

**では、あなたの施設が
当てはまるか見てみましょう！**

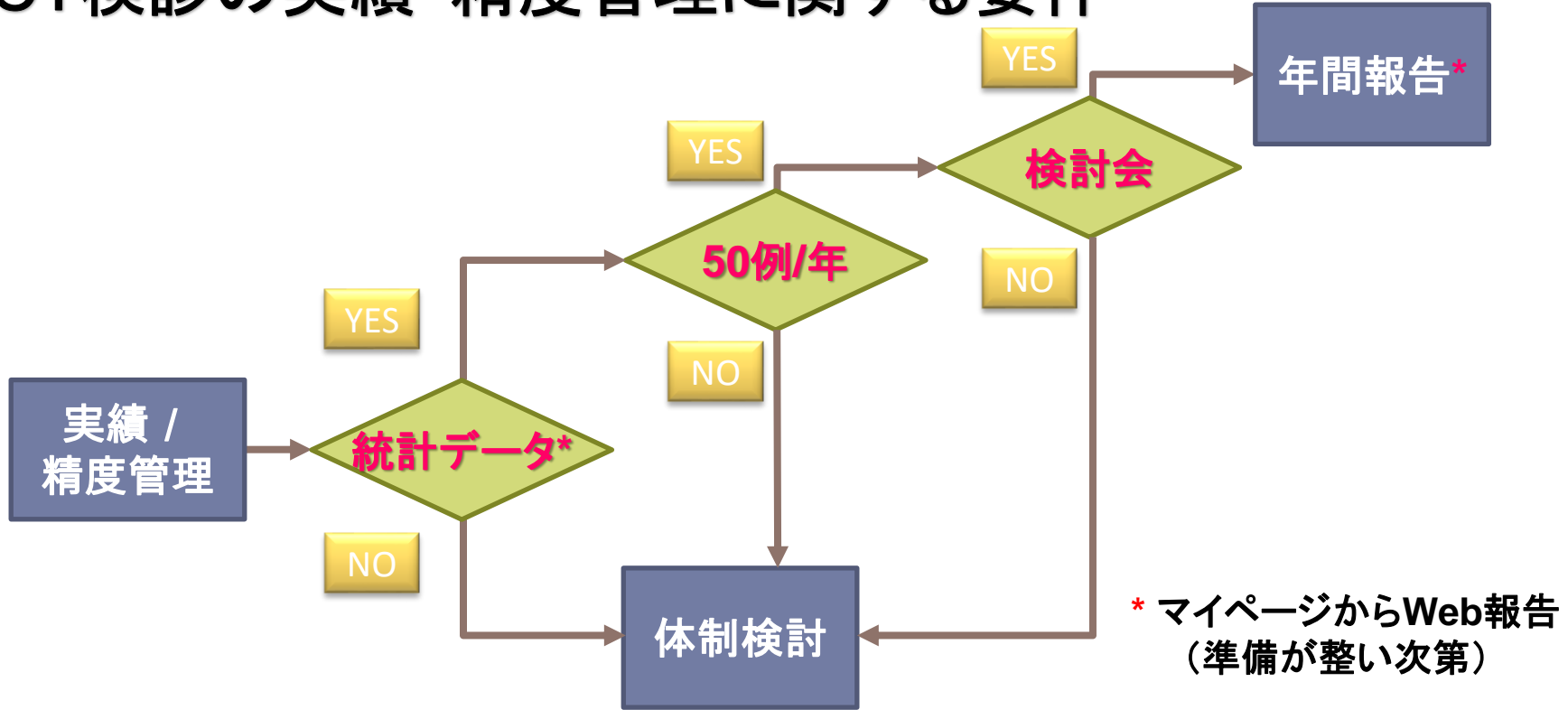
施設認定フロー

CT装置ならびにCT撮影に関する要件



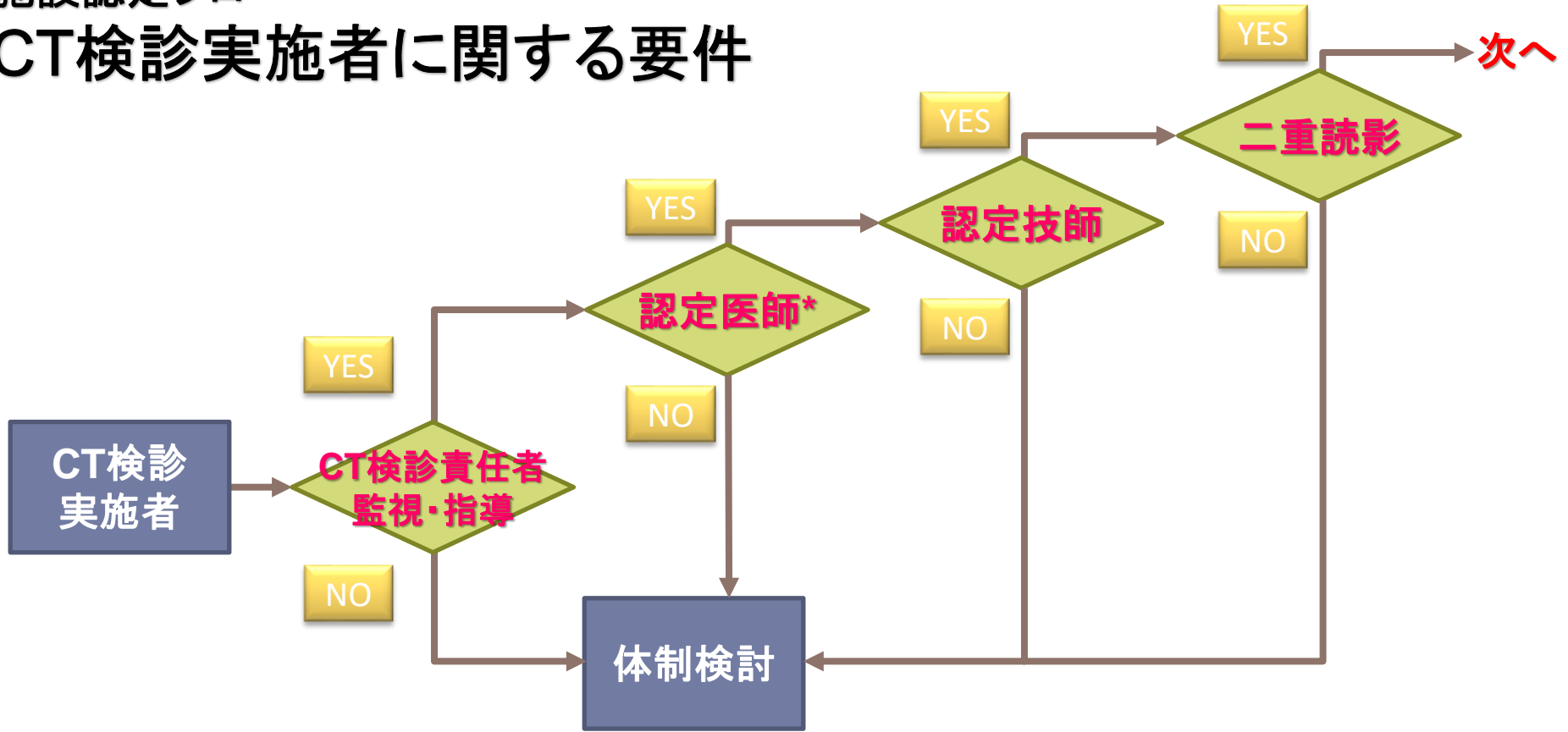
施設認定フロー

CT検診の実績・精度管理に関する要件



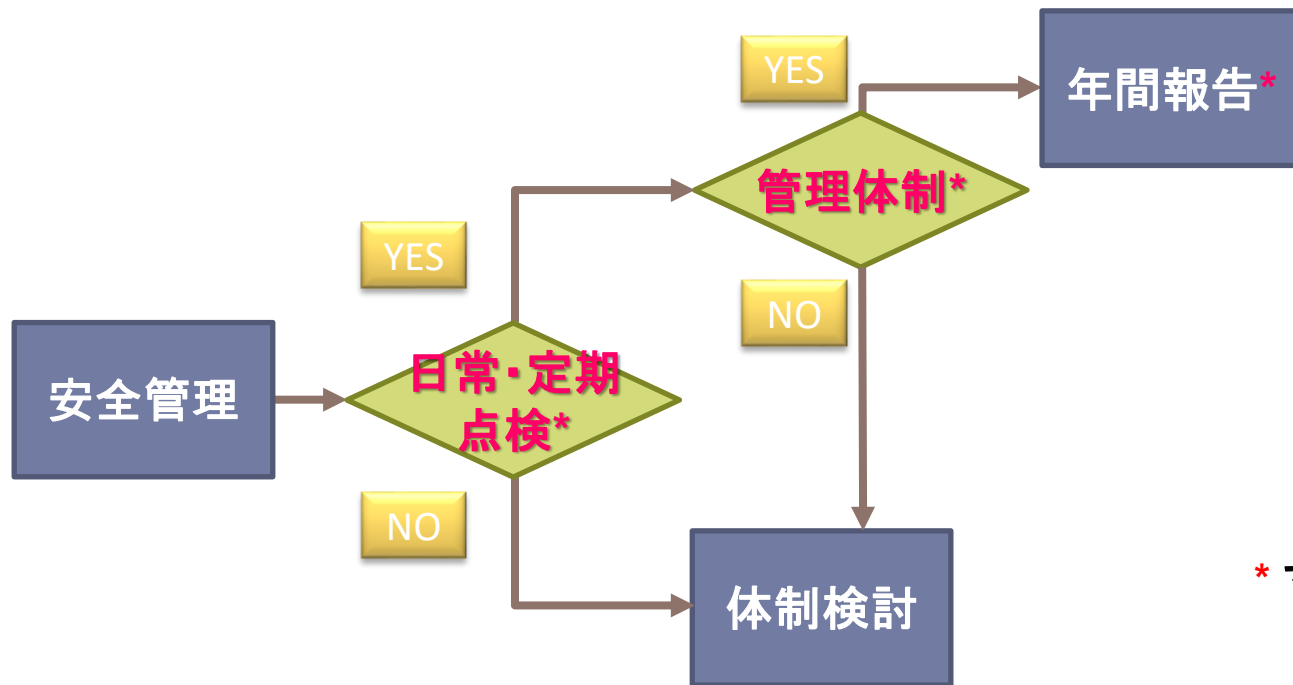
施設認定フロー

CT検診実施者に関する要件



施設認定フロー

CT検診の安全管理に関する要件



* マイページからWeb報告
(準備が整い次第)

すべてクリア！

あなたの施設もWeb申請可能です。

(隣の施設はもう動いていますよ)

施設認定登録は、[こちら](#)から